

# SPEED-MASTER 22/GA

- designed von Windsurfern für Windsurfer -

Der **SpeedMaster** arbeitet ähnlich einem Tacho beim Fahrrad, er bietet aber noch wesentlich mehr Funktionen. Während der Fahrt können die aktuelle Geschwindigkeit, die zurückgelegte Wegstrecke und die Uhrzeit angezeigt werden. Das System besitzt aber auch ein manuell und automatisch zu startendes Meßsystem für die Bestimmung der Geschwindigkeit für die Meßstrecken von 100m, 250m und 500m entsprechend den Festlegungen der ISA (International Speed Association). Die Start- und Ziellinie können per Tastendruck im **SpeedMaster** programmiert werden.

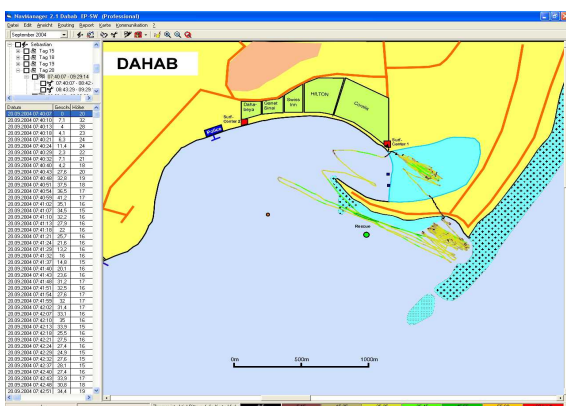
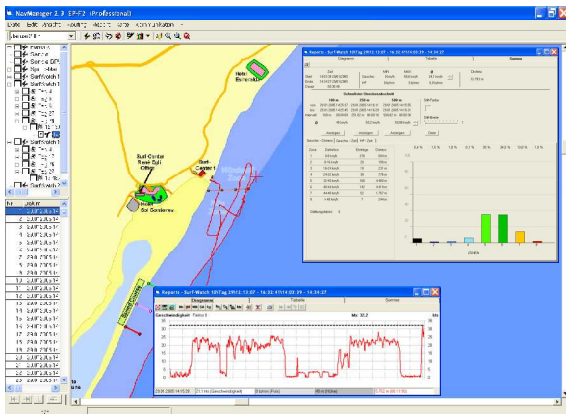
Alle Daten werden automatisch aufgezeichnet und können mit der PC-Software **NavManager 3.0** ausgewertet und verglichen werden. Darüber hinaus ermöglicht die Software eine automatische Zeitnahme zwischen einer Start- und Ziellinie mit Ranking, die per Mausclick in die digitale Karte eingetragen werden kann. Es stehen weitere umfangreiche Auswertemöglichkeiten wie z.B. Anzahl der Halsen, Halsengeschwindigkeit, ... zur Verfügung. Die zurückgelegten Wege werden auf dem Kartenmaterial angezeigt. Interessant ist das System natürlich auch für Kanusportler, Jetski-Fahrer und Segler.

Ab Juni 2006 auch mit integriertem GPRS-Modem und WebServer erhältlich!

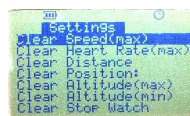
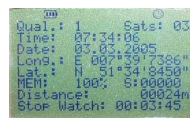


Björn Dunkerbeck bei der Speed Challenge 2004 in Fuerteventura

## Die Software "NavManager 3.0"



## Display



## Das Zubehör



EP-22/GA



Software "NavManager 2.3"



Docking-Station mit USB-Interface und Ladegerät