

# SURF-WATCH

- Das Sicherheits- und Eventsystem für den Wassersport -

Der **Surf-Watch** ist ein Sicherheitssystem mit Notruftaste für Wassersportler, welches sowohl die aktuelle Position des Wassersportlers on-line auf einer Karte anzeigt, als auch die Möglichkeit bietet, den Streckenverlauf und die Geschwindigkeit nach der Rückkehr aus dem **Surf-Watch** off-line auszulesen und dann auszuwerten.

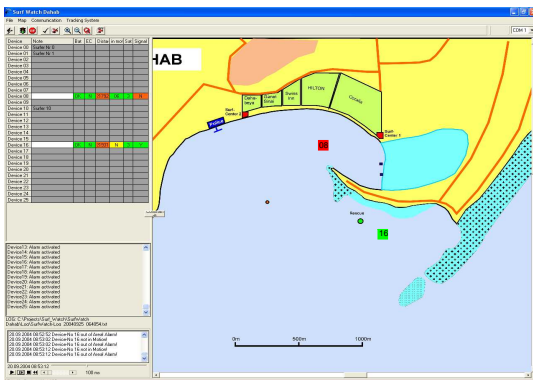
Im on-line Modus ermöglicht der **Surf-Watch** durch die Funkübertragung die Anzeige folgender Informationen auf einem Monitor an der Station:

1. Aktuelle Position auf der Karte
2. Aktuelle Geschwindigkeit
3. Manueller Notruf
4. Entfernung des Sportlers zur Station
5. Batteriestatus
6. Stillstandserkennung des Sportlers
7. Funktion der Funkübertragung
8. Zurückgelegte Wegstrecke

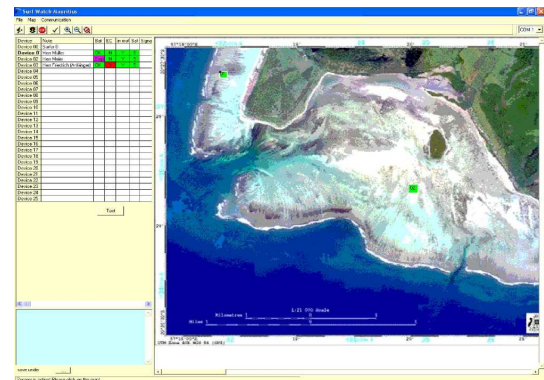
Für Events können die aktuelle Position, Geschwindigkeit und Plazierung auf einer Großleinwand als auch parallel im Internet angezeigt werden. Die Übertragung erfolgt über Funk oder GPRS.



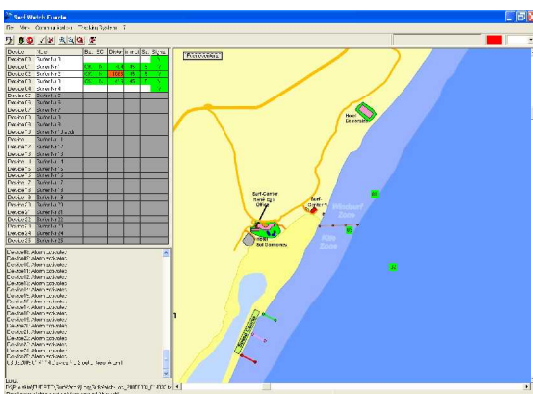
Gerätevarianten



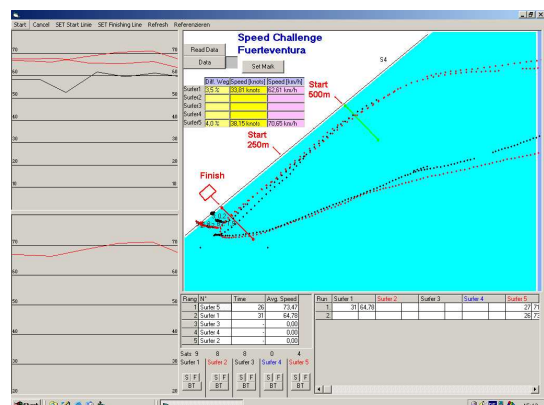
Sicherheitssystem in Dahab/Ägypten



Sicherheitssystem auf Mauritius



Sicherheitssystem bei René Egli, Fuerteventura



Eventsystem für die Speed Challenge 2004 in Fuerteventura